

手持ち無散瞳眼底カメラ

オーロラ



Optomed
AURORA[®]

株式会社 キーラー・アンド・ワイナー

新世代の手持ち眼底カメラ

軽量・小型で持ち運び可能な無散瞳眼底カメラ。ベッドサイド、往診、小児の検査等、場所を選ばない、カンタン撮影、カンタン操作の眼底カメラ。

カンタン撮影

カンタンなフォーカス合わせで高画質な眼底撮影可能。

カンタン操作

フォーカスはオートとマニュアルでの両操作可能。画面上の操作や設定は使いやすいオプトローラーでカンタン操作。

コンパクト・ポータブル

重量は約850g^{*1}。軽量コンパクトでどこにでも持ち運び可能。また、持ち運び用のキャリングケースも標準装備。



オプトローラー
(調節用回転ノブ)

専用充電ステーション

カメラを充電ステーションに置くだけで充電開始。また充電ステーションをUSBケーブルでPCに接続することで画像をPCに転送することができます。

充電ステーションには予備の電池が標準装備しています。

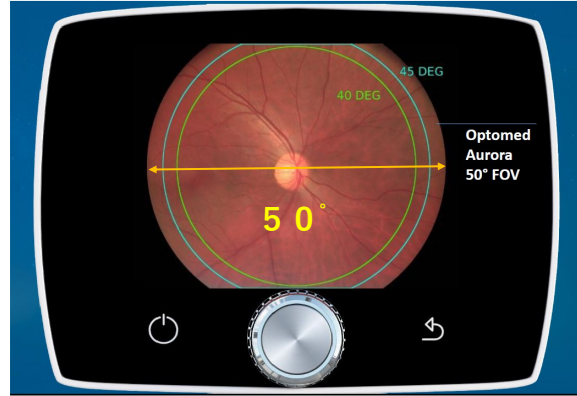


^{*1}オーロラカメラ本体+眼底モジュール（電池含む）の重量。



広角・大画面 (50° × 40°)

4インチの大画面に、50° × 40° の広角画像。

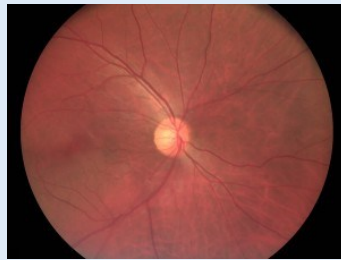


モジュール式

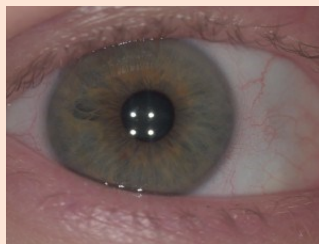
撮影は各光学モジュールをオーロラカメラ本体に接続して行います。光学モジュールには眼底モジュールと前眼部モジュールがあります。

光学モジュール

眼底モジュール+オーロラカメラ



前眼部モジュール+オーロラカメラ



内部固視標



眼底周辺部撮影用に9つの内部固視標（眼底モジュールのみ）




キャリングケース

すべての部品の収納が可能です。持ち運びに便利です。（標準装備）

主な仕様

カメラセンサー解像度	5メガピクセル
光学的解像度	>60 lp/mm (全視野 50° X 40°)
固視標	9個の内部固視標(眼底周辺部撮影用)
フォーカス範囲	オートフォーカス : -15~+10D マニュアルフォーカス : -20~+20D (視度入力可能)
最小瞳孔径	3.1mm
画像及び動画フォーマット	JPEG、MPEG-4
ディスプレイ	4インチ TFT-LCD
メモリー	8GB
電池	再充電可能 3.63V/2500mAh リチウムイオン電池
接続	USB接続 : USB1、USB2及びUSB3に対応
撮影タイプ	カラー、レッドフリー、赤外、ローレッド
大きさ及び質量	オーロラカメラ本体 : 122mm (W) X 202mm (H) X 98mm (I) 526g (電池込) 眼底モジュール : 68mm (W) X 74mm (H) X 160mm (I) 327g 前眼部モジュール : 79mm (径) X 80mm (H) X 79mm (I) 105g
電池連続駆動時間	約2時間

MODEL	JANコード	商品名	構成		税込価格	税抜価格
			モジュール	共通品		
60100635	4582291717189	オーロラフルセット	眼底モジュール 前眼部モジュール	<ul style="list-style-type: none"> ● オーロラカメラ本体 ● 充電ステーション ● 標準付属品* 	¥2,420,000	¥2,200,000
60101078	4582291717196	オーロラ眼底カメラセット	眼底モジュール	<ul style="list-style-type: none"> ● 標準付属品* 	¥2,310,000	¥2,100,000
R2	4582291719459	リチウムイオン電池			¥36,300	¥33,000

*標準付属品 : アイカップ (2個)、USBケーブル、リチウムイオン電池 (2個)、クリーニングクロス、キャリングケース、添付文書、取扱説明書

注意

正しく安全にお使いいただくために、ご使用前には必ず「添付文書」および「取扱説明書」をお読みください。

改良のため仕様および外観は予告なく変更することがあります。

認証番号 : 301AABZX00029000

製造販売元



株式会社 キーラー・アンド・ワイナー

〒113-0033 東京都文京区本郷3-35-3 本郷UCビル
TEL 03-3815-7787
FAX 03-5802-5931
URL www.keeler-yna.co.jp
E-mail eigyo-bu@keeler-yna.co.jp

製造元

